



# PRESENTATIE

inleiding

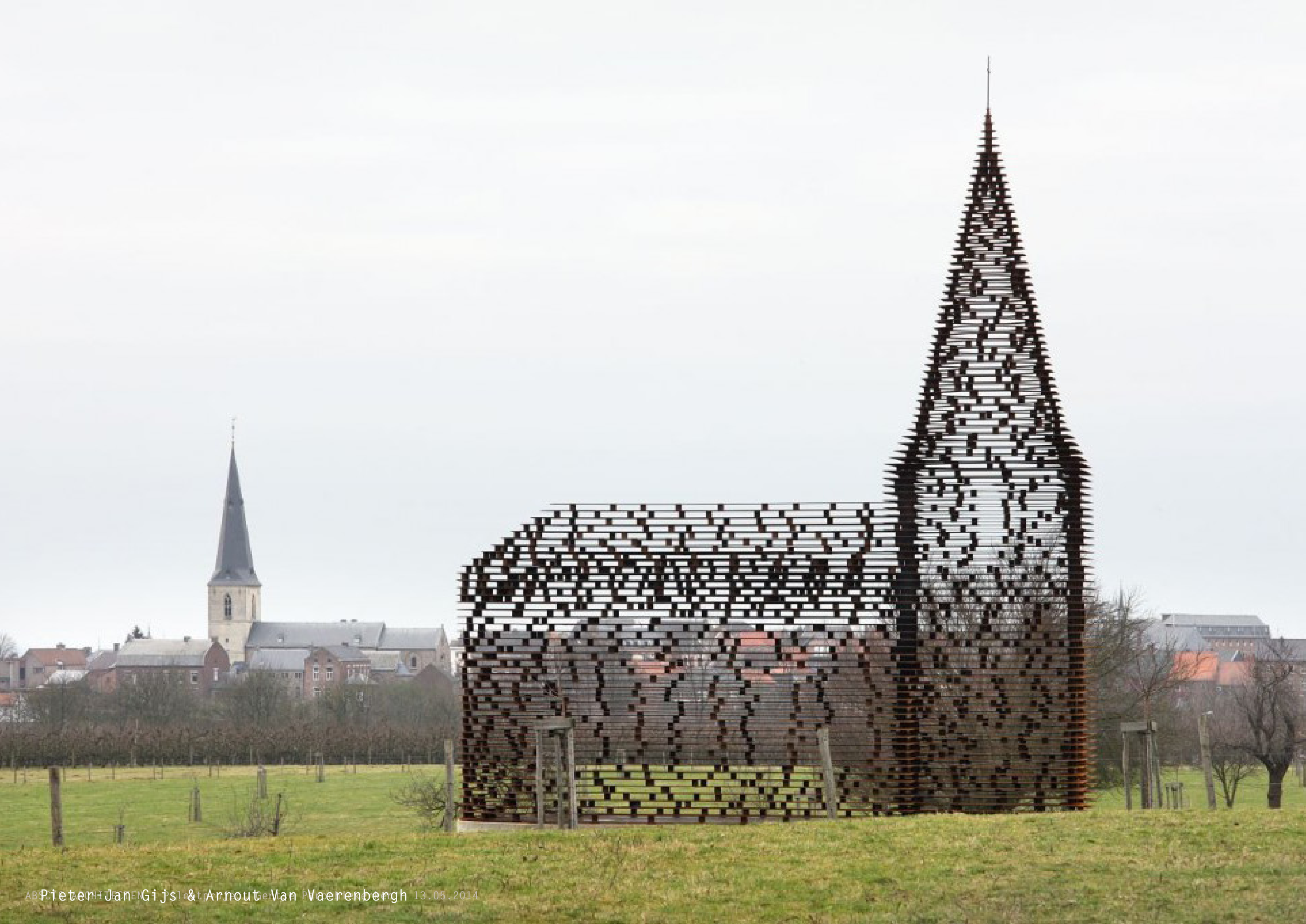
inventaris

beoordelingsinstrument

interpretatie gegevens

voorbeelduitwerking







## PROBLEEMSTELLING

Gestage afname van de kerkpraktijk

- > verwaarlozing en verval door ondergebruik
- > belangrijke onderhouds- en herstellingskosten

Wanverhouding tussen frequentie van gebruik en noodzakelijke budgetten voor exploitatie, herstelling en restauratiewerken ligt aan de basis van dit onderzoek.

Planning op lange termijn?

Nevenbestemming, herbestemming of (partiële) sloop worden steeds plausibeler, afhankelijk van de waarde van een bepaalde kerk (cultuurhistorisch, stedenbouwkundig/landschappelijk).

## AANLEIDING

Concrete aanleiding: totale renovatie  
Sint-Jan Baptist

> Oprichting werkgroep met  
afgevaardigden van Bisschoppelijke  
overheid, van de 3 centrale  
kerkbesturen, van de Dienst  
Monumentenzorg en Architectuur, de  
cel erediensten van de stad Gent  
en enkele experts;





# DEKENALE PLANNEN

> mede gebaseerd op een onderzoek geleid door het Interdisciplinair Kenniscentrum Kerk en Samenleving (IKKS)

20 HET NIEUWS UIT UW STREEK

uwgemeente@nieuwsblad.be



De 'moedergroep' komt elke tweede en vierde donderdag van de maand samen. Foto: Nv

### Moedergroep brengt jonge moeders samen

**GENT** Achteraan babyspullenzaak Kiddybips in de Dampoortstraat komen ze twee keer per maand - telkens op donderdag - samen. Een groepje jonge mama's en zwangere vrouwen. Gewoon om lekker te kletsen over 'mama-zijn' en om mekaar tips te geven.

De moedergroep kwam eerder toevallig tot stand. Vroedvrouwen Nel Creve en Nancy Delannoy merkten dat heel wat jonge moeders en zwangere vrouwen met vragen zaten. Langs de andere kant had Ria Vanhee net haar babyspullenzaak in de Dampoortstraat geopend. 'Ik had voorheen een gelijkaardige zaak in Brugge, waar ook zo'n groep samenkwam', zegt Vanhee. De drie vrouwen vonden elkaar snel en niet veel later stond er een lange tafel klaar achteraan de zaak.

Nel Creve: 'Er zijn natuurlijk de praktische vragen die moeders in spe en jonge moeders hebben: slaapproblemen, eetpatronen, hoe je een bepaalde draagzak knoopt... Dan is het makkelijk om dat even onder elkaar te kunnen bespreken.'

Maar er is ook een sociaal aspect. 'Veel jonge moeders brengen hun zwangerschapsverlof thuis door. Ze zijn dan fulltime

met hun baby bezig, maar ze snakken wel naar een ontmoeting onder volwassenen', legt Vanhee uit. En tijdens een lunch waar iedereen een baby bij zich heeft, is er niemand die opkijkt wanneer een kind aan het hullen gaat of er eentje eens iets overgeeft.

Voor Judit Coppens en haar zoontje Matthias (4 maanden) is

**RIA VANHEE**

**Jonge moeders brengen vaak hun zwangerschapsverlof alleen thuis door**

het een voorlopig afscheid. 'Ik moet binnenkort opnieuw aan de slag. Maar ik heb heel hard genoten van de namiddagen hier. Misschien dat ik nog wel eens onbetaald verlof neem om nog eens te kunnen langskomen', zegt ze.

De moedergroep is bedoeld voor zwangere vrouwen en moeders met kinderen tot één jaar. 'Papa's zijn ook welkom hoor', lachen de vrouwen. (jcd)

**INFO**  
www.praktijkdebron.be  
www.kiddybips.com

### Cambio-autodelen telt 30 procent meer gebruikers

**GENT** Afgelopen jaar zag autodeelbedrijf Cambio zijn aantal gebruikers in Vlaanderen toenemen met 30 procent. Oost-Vlaanderen blijft het grootste aantal autodelen tellen. Ook in Gent ging Cambio er nog eens met 30 procent op vooruit, zegt manager Geert Gisquière.

Cambio is al sinds 2004 aanwezig in Gent, maar blijft dus nog fel groeien. 'We hebben momenteel in Gent tachtig deelauto's, die verspreid geparkeerd staan over 33 locaties', zegt Geert Gisquière. 'Door het succes van Cambio blijven we zoeken naar nieuwe plaatsen. In de loop van dit jaar komen er al zeker een vijftal plaatsen bij. Zo zullen we voor het eerst in de

Muide aanwezig kunnen zijn, vermoedelijk vanaf maart of april. Ook in Gentbrugge komt er een plaats bij en ook in het centrum zelf zoeken we naar nieuwe mogelijkheden.'

Cambio heeft in Gent ook vijf elektrische auto's in het wagenpark, maar daar is nog werk aan de winkel. 'Het is zeker geen stormloop. We hebben in het najaar nog een campagne opgestart om het gebruik van de elektrische auto's te gebruiken. Ze zijn ideaal voor korte verplaatsingen in de stad. Wie er mee gereden heeft, is meestal heel positief. Maar we moeten de mensen nog meer proberen overtuigen om de stap te zetten.' (jcd)

**INFO**  
www.cambio.be

HET NIEUWSBLAD VRIJDAG 10 JANUARI 2014 HET NIEUWSBLAD

HET NIEUWSBLAD VRIJDAG 10 JANUARI 2014

HET NIEUWS UIT UW STREEK 21

GENT

## Negen kerken zoeken andere toekomst



**SINT-ELISABETHKERK**  
Sint-Elisabethplein  
De kerk werd opgetrokken in diverse bouwfases, over eeuwen gespreid. Er is een te kleine en oudere gemeenschap. 'In de buurt zijn er diverse alternatieven, zoals de kapel van de coletinen, de karmelieten of de augustijnen of ook de centrumerkerken. De kerkfabriek onderzoekt een spoor om er de Anglicaanse Saint John's Church onderdak te geven. Die is aan de Theresianenstraat gehuisvest, maar trekt er weg', zegt Flor Brondeel.



**THERESIA VAN AVILA**  
Meulesteedsesteenweg  
De neogotische parochiekerk van de Muide is gewijd aan de heilige Theresia van Avila. De kerk werd gebouwd als publieke kapel van het aangrenzende klooster van de zusters der Kindsheid Jesu. De kerk is in gebruik. Ze wordt onttrokken aan de eredienst. Eigenaar is de kerkfabriek. Op de kop van Meulestede staat de Sint-Antonius Abtkerk. Die kerk is eigendom van Stad Gent. Ook voor die kerk moet een bestemming worden gevonden.



**SINT-JOZEFERKERK**  
Wondelgemstraat  
De Sint-Jozefkerk is een neogotische parochiekerk in de Wondelgemstraat, in de wijk Rabot. Ze is voorlopig beschermd als monument. De kerk werd gebouwd op grond van de textielbaronnen Charles en Joseph de Hemptinne. 'In die wijk zijn er ingrijpende wijzigingen in de bevolkingsamenstelling. Het is een enorme kerk met een grote crypte onder. De toekomst is een vraagteken. Ze kan in de wijk een andere, sociale functie krijgen', zegt Flor Brondeel.



**SINT-JAN BAPTIST**  
Emilius Seghersplein  
Deze neo-gotische parochiekerk staat in de wijk Bruggele Port en dateert van 1866. De kerk kampt met bouwfysische problemen. De bevolkingsamenstelling in deze wijk wijzigde de jongste decennia aanzienlijk. De kerkfabriek overweegt om, samen met een projectontwikkelaar, een deel van de kerk om te bouwen tot wooneenheden. Een ander deel van de kerk - het hoogkoor - zou behouden blijven voor religieuze doeleinden.



**SINT-ANNAKERK**  
Sint-Annaplein  
De Sint-Annakerk werd in 1851 ontworpen door Lodewijk Roelandt. De kerk werd nooit helemaal voltooid. Zo was er oorspronkelijk aan de westzijde een toren gepland. Het is het belangrijkste gebouw in Gent in Rundbogenstil, een mengstijl met romaanse, Byzantijnse en gotische elementen. De kerk is eigendom van Stad Gent. Het dekanaat wil de kerk terug aan de stad toevertrouwen en onttrekken aan de eredienst. 'Zolang er geen oplossing is, blijven we er mee voor instaan', zegt Flor Brondeel.



**CHRISTUS KONING**  
Rerum Novarumplein  
De parochiekerk van de wijk Nieuw Gent dateert van 1908 en werd volgens de toen geldende liturgische ideeën gebouwd. Ze heeft een gaanderij met een klokentoren. Het orgel werd geplaatst in 1972. 'Het is een zeer grote ruimte, die we niet nodig hebben voor het pastorale leven. In die wijk zie je een grondige wijziging van de bevolking. Ze is eigendom van de kerkfabriek en kan inkrimpen tot een bidkapel. Voor de grote ruimte zoeken we een herbestemming', zegt Flor Brondeel.



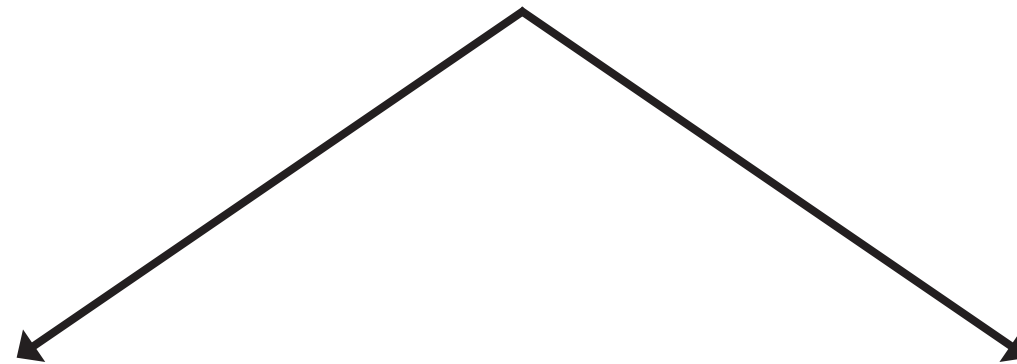
**THERESIA VAN KIND JEZUS**  
Boomstraat  
De parochiekerk St-Theresia van het Kind Jezus is een driebeukige, neo-romaanse kruiskerk. Ze dateert uit 1928. Ze is eigendom van de kerkfabriek. 'Er is voldoende pastoraal leven, maar op termijn is een gedeeltelijke herbestemming mogelijk. Misschien kan een samenwerking ontstaan met de vrije basisschool De Boomhut die er naast ligt', zegt Flor Brondeel. Ook deze kerk wordt onttrokken aan de eredienst.

ABSCIS ARCHITECTEN - Pilootproject Gentse Parochiekerken - 13.05.2014





# LANGE TERMIJN VISIE GENTSE PAROCHIEKERKEN



## A. INVENTARISATIE

FASE 1 samenbrengen van inventarissen

## B. VISIEVORMING

FASE 2 opstellen beoordelingsinstrument

FASE 3 toepassen instrument op Gentse kerken

FASE 4 bundelen inventaris en beoordeling

# STRUCTUREREN VAN ALLE BESCHIKBARE INFORMATIE

## 4 OVERZICHTSDOCUMENTEN

1. Fotodocument
2. Grafisch plan Stad Gent met aanduiding eigendomsstructuren
3. Excel tabel
4. Infofiche

Per parochiekerk unieke code die terugkeert in bovenstaande documenten:

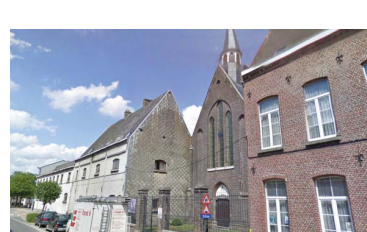
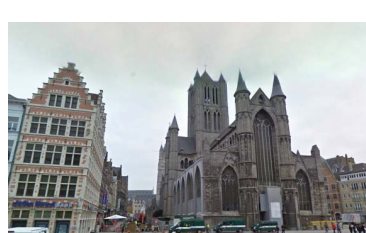
- \_ Nummer
- \_ Kleurcode

indeling		weergaven		scherm		Kastelijnen		Koppen		op sel	
Werkmapweergaven				Weergeven				Zoomen			
A16		fx		12							
A		B		C							
Nummer		Kleurcode		Naam Kerk							
1				Heilige Amandus							
2				Heilige Bavo							
3				Heilige Dionysius							
4				Heilig Hart							
5				Heilig Hart							
6				Heilig Hart Simon en Judas							
7				Heilige Kerst/Sint-Salvatorkerk							



# STRUCTUREREN VAN ALLE BESCHIKBARE INFORMATIE

## 1. FOTO-OVERZICHT

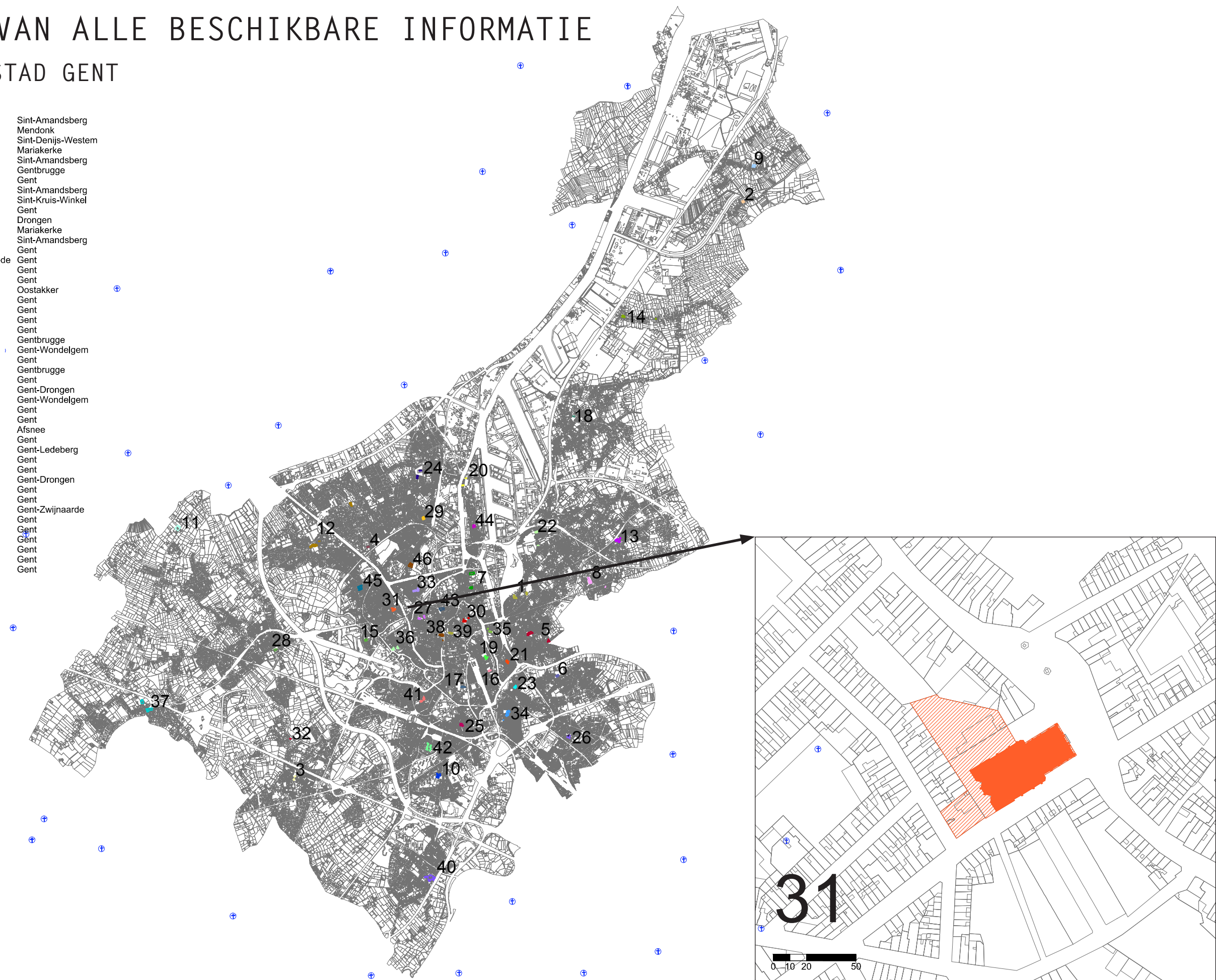




# STRUCTUREREN VAN ALLE BESCHIKBARE INFORMATIE

## 2. GRAFISCH PLAN STAD GENT

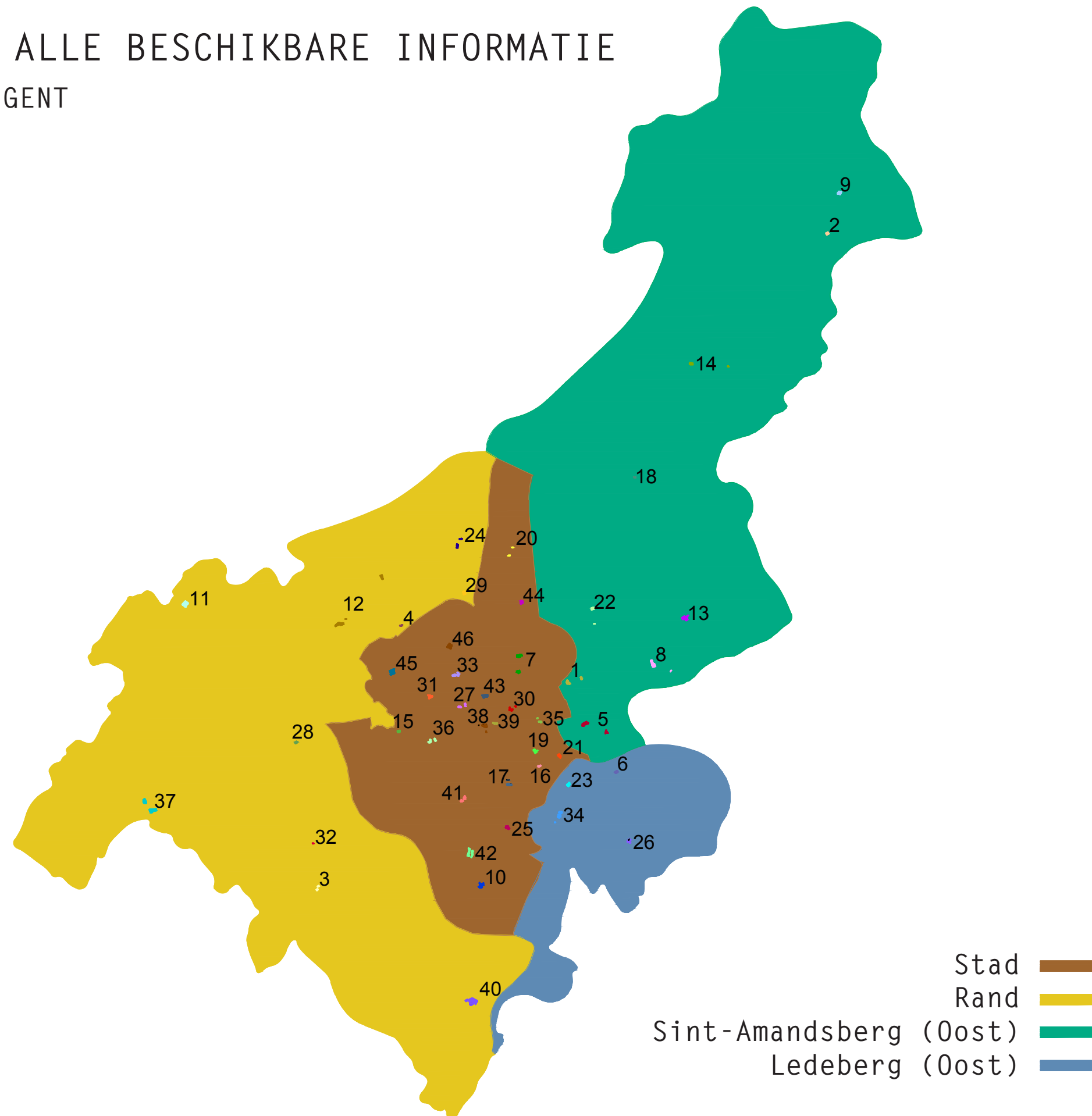
- |   |                    |
|---|--------------------|
| 01 Heilige Amandus                        | Sint-Amandsberg    |
| 02 Heilige Bavo                           | Mendonk            |
| 03 Heilige Dionysius                      | Sint-Denijs-Westem |
| 04 Heilig Hart                            | Mariakerke         |
| 05 Heilig Hart                            | Sint-Amandsberg    |
| 06 Heilig Hart Simon en Judas             | Gentbrugge         |
| 07 Heilige Kerst                          | Gent               |
| 08 Heilig Kruis                           | Sint-Amandsberg    |
| 09 Heilig Kruis                           | Sint-Kruis-Winkel  |
| 10 Christus Koning                        | Gent               |
| 11 Onze-Lieve-Vrouw                       | Drongen            |
| 12 Onze-Lieve-Vrouw                       | Mariakerke         |
| 13 Onze-Lieve-Vrouw                       | Sint-Amandsberg    |
| 14 Onze-Lieve-Vrouw Geboorte              | Gent               |
| 15 Onze-Lieve-Vrouw Koningin van de Vrede | Gent               |
| 16 Onze-Lieve-Vrouw Presentatie           | Gent               |
| 17 Onze-Lieve-Vrouw Sint-Pieters          | Gent               |
| 18 Sint-Amandus                           | Oostakker          |
| 19 Sint-Anna                              | Gent               |
| 20 Sint-Antonius Abt                      | Gent               |
| 21 Sint-Antonius van Padua                | Gent               |
| 22 Sint-Bernadette                        | Gent               |
| 23 Sint-Antonius van Padua                | Gentbrugge         |
| 24 Sint-Catharina                         | Gent-Wondelgem     |
| 25 Sint-Coleta                            | Gent               |
| 26 Sint-Eligius                           | Gentbrugge         |
| 27 Sint-Elisabeth                         | Gent               |
| 28 Sint-Gerulfus                          | Gent-Drongen       |
| 29 Sint-Godelieve                         | Gent-Wondelgem     |
| 30 Sint-Jacobs                            | Gent               |
| 31 Sint-Jan-Baptist                       | Gent               |
| 32 Sint-Jan de Doper                      | Afsnee             |
| 33 Sint-Jozef                             | Gent               |
| 34 Sint-Livinus                           | Gent-Ledeberg      |
| 35 Sint-Macarius                          | Gent               |
| 36 Sint-Martinus                          | Gent               |
| 37 Sint-Martinus                          | Gent-Drongen       |
| 38 Sint-Michiels                          | Gent               |
| 39 Sint-Niklaas                           | Gent               |
| 40 Sint-Niklaas                           | Gent-Zwijnaarde    |
| 41 Sint-Paulus                            | Gent               |
| 42 Sint-Pieters-Buiten                    | Gent               |
| 43 Sint-Stefanus                          | Gent               |
| 44 Sint-Theresia van Avila                | Gent               |
| 45 Sint-Theresia van het Kind Jezus       | Gent               |
| 46 Sint-Vincentius a Paulo                | Gent               |





# STRUCTUREREN VAN ALLE BESCHIKBARE INFORMATIE

## 2. GRAFISCH PLAN STAD GENT



### 3. EXCEL TABEL

BESCHIKBARE GEGEVENS						
Inventaris [Inventaris Onroerend Erfgoed]	Inventaris volgens T.Coomans [diens Monumentenverzorg en Architectuur]	Rapport Monumentenwacht [Monumentenwacht]	Dekenaar Plan	Bevraging CRKC [CRKC]	Kadasterplan [stad Gent]	Foto's [Abscis Architecten]
ja	ja, neogotische kerk	interieur + exterieur	in ontwikkeling	ja	ja	interieur
ja	ja	interieur + exterieur	in ontwikkeling	ja	ja	interieur + exterieur
ja	ja, neogotische kerk	interieur + exterieur	in ontwikkeling	nee	ja	
nee	ja	nee	in ontwikkeling	nee	ja	interieur + exterieur
ja	ja, neogotische kerk	interieur + exterieur	in ontwikkeling	ja	ja	interieur + exterieur
ja	ja, neogotische kerk	interieur + exterieur	in ontwikkeling	ja	ja	interieur + exterieur
ja	nee	interieur + exterieur	ja	ja	ja	interieur + exterieur
nee	ja	nee	in ontwikkeling	ja	ja	interieur + exterieur
ja	nee	interieur + exterieur	in ontwikkeling	ja	ja	interieur + exterieur
nee	ja	nee	ja	ja	ja	exterieur
ja	ja	interieur + exterieur	in ontwikkeling	ja	ja	interieur + exterieur
ja	nee	interieur + exterieur	in ontwikkeling	ja	ja	interieur + exterieur
ja	nee	nee	in ontwikkeling	ja	ja	interieur + exterieur
ja	ja	interieur + exterieur	in ontwikkeling	ja	ja	interieur + exterieur
nee	ja	nee	ja	ja	ja	interieur + exterieur
ja	nee	interieur + exterieur	ja	ja	ja	interieur + exterieur
ja	nee	interieur + exterieur	ja	ja	ja	interieur
ja	ja, neogotische kerk	interieur + exterieur	in ontwikkeling	ja	ja	interieur + exterieur
ja	nee	interieur + exterieur	ja	ja	ja	interieur + exterieur
ja	ja, neogotische kerk	interieur + exterieur	ja	ja	ja	interieur + exterieur
ja	ja, neogotische kerk	interieur + exterieur	ja	ja	ja	interieur + exterieur
nee	ja	nee	in ontwikkeling	ja	ja	interieur + exterieur
ja	ja, neogotische kerk	interieur + exterieur	in ontwikkeling	ja	ja	interieur + exterieur
ja	nee	interieur + exterieur	in ontwikkeling	ja	ja	interieur + exterieur
ja	ja, neogotische kerk	interieur + exterieur	ja	ja	ja	interieur + exterieur
ja	ja, neogotische kerk	nee	in ontwikkeling	ja	ja	interieur + exterieur
ja	nee	interieur + exterieur	ja	ja	ja	exterieur
ja	ja, neogotische kerk	interieur + exterieur	in ontwikkeling	ja	ja	interieur + exterieur
nee	ja	nee	in ontwikkeling	ja	ja	exterieur
ja	nee	interieur + exterieur	ja	ja	ja	interieur + exterieur
ja	ja, neogotische kerk	interieur + exterieur	in ontwikkeling	ja	ja	interieur + exterieur
ja	ja, neogotische kerk	interieur + exterieur	in ontwikkeling	ja	ja	interieur + exterieur
ja	ja, neogotische kerk	interieur + exterieur	in ontwikkeling	ja	ja	interieur + exterieur
ja	ja, neogotische kerk	interieur + exterieur	in ontwikkeling	nee	ja	interieur + exterieur
ja	ja, neogotische kerk	interieur + exterieur	ja	ja	ja	interieur + exterieur
ja	nee	interieur + exterieur	ja	ja	ja	interieur + exterieur
ja	ja, neogotische kerk	exterieur	in ontwikkeling	ja	ja	interieur + exterieur
ja	nee	interieur + exterieur	ja	ja	ja	exterieur
ja	nee	interieur + exterieur	ja	ja	ja	interieur + exterieur
ja	ja	interieur + exterieur	in ontwikkeling	ja	ja	interieur + exterieur
ja	nee	exterieur	ja	ja	ja	interieur + exterieur
ja	nee	interieur + exterieur	ja	ja	ja	interieur
ja	nee	interieur + exterieur	ja	gedeeltelijk	ja	interieur + exterieur
nee	ja, neogotische kerk	exterieur	ja	ja	ja	interieur + exterieur
ja	ja, neogotische kerk	exterieur	ja	ja	ja	interieur + exterieur
ja	ja, neogotische kerk	interieur + exterieur	ja	ja	ja	exterieur

- ABSCIS ARCHITECTEN - Pilootproject Gentse Parochiekerken - 13.05.2014

### 3. EXCEL TABEL > PRAKTISCHE INVENTARIS

910B-3I-inventaris.xls [Compatibility Mode] - Microsoft Excel

FileHomeInsertPage LayoutFormulasDataReviewViewC3A

Cut

Copy

Format Painter

Clipboard

Calibri11

Font

Alignment

General

Number

Conditional Formatting

Format as Table

Normal

Bad

Good

Neutral

Calculation

Check Cell

Explanatory ...

Followed Hy...

Hyperlink

Input

Styles

InsertDeleteFormat

Cells

AutoSum

Fill

Clear

Editing

Sort & Find & Filter

Select

Editing

K50

A

B

C

D

E

F

G

H

I

J

K

L

M

N

O

P

Q

R

S

T

U

V

W

1

2

3

10

11

12

13

14

15

16

17

18

19

20

21

22

23

24

25

26

27

28

29

30

31

32

33

34

35

36

37

38

39

40

41

42

43

44

45

46

49

50

IDENTIFICATIE

NAAM

Nummer

Kleurcode

Naam Kerk

ADRES

Straat

nr

Gemeente/Deelgemeente

Vijk

BESTUUR/EIGENAAR

Eigenaar

Dekenij

Centraal Kerkbestuur

BESCHIKBARE GEGEVENS

Inventaris [Inventaris Onroerend Erfgoed]

Inventaris volgens T.Coomans [dienst Monumentenzorg en Architectuur]

Rapport Monumentenwacht [Monumentenwacht]

Dekanaal Plan

Bevraging CRKC [CRKC]

Kadasterplan [stad Gent]

Foto's [Abscis Architecten]

Bouwjaar

Sort A to Z

Sort Z to A

Sort by Color

Clear Filter From "Eigenaar"

Filter by Color

Text Filters

Search

(Select All)

Kerkfabriek

Privé

Stad Gent

OK

Cancel

10

11

12

13

14

15

16

17

18

19

20

21

22

23

24

25

26

27

28

29

30

31

32

33

34

35

36

37

38

39

40

41

42

43

44

45

46

49

50

7

8

9

10

11

12

13

14

15

16

17

18

19

20

21

22

23

24

25

26

27

28

29

30

31

32

33

34

35

36

37

38

39

40

41

42

43

44

45

46

49

50

Heilige Kerst / Sint Salvatorkerk

Heilig Kruis (Sint-Amandsberg)

Heilig Kruis (Sint-Kruis-Winkel)

Christus Koning

Onze-Lieve-Vrouw (Drongen-Luchteren)

Onze-Lieve-Vrouw (Mariakerke)

Onze-Lieve-Vrouw Oude Bareel

Onze-Lieve-Vrouw Geboorte

Onze-Lieve-Vrouw Koningin van de Vrede

Onze-Lieve-Vrouw Presentatie

Onze-Lieve-Vrouw Sint-Pieters

Sint-Amandus

Sint-Anna

Sint-Antonius Abt

Sint-Antonius van Padua (Gent)

Sint-Bernadette

Sint-Antonius van Padua (Gentbrugge)

Sint-Catharina

Sint-Coleta

Sint-Eligius

Sint-Elisabeth

Sint-Gerulfus

Sint-Godelieve

Sint-Jacobs

Sint-Jan-Baptist

Sint-Jan-De-Doper

Sint-Jozef

Sint-Livinus

Sint-Macharius

Sint-Martinus (Gent)

Sint-Martinus (Drongen)

Sint-Michiels

Sint-Niklaas (Gent)

Sint-Niklaas (Zwijnaarde)

Sint-Paulus

Sint-Pieter-Buiten

Sint-Stefanus

Sint-Theresia van Avila

Sint-Theresia van het Kind Jezus

Sint-Vincentius a Paulo

Sleepstraat

Heilig-Kruisplein

Sint-Kruis-Winkeldorp

Rerum Novarumplein

Gavergrachtstraat

Mariakerkeplein

Beelbroeckstraat

Desteldonkdorp

Oud-strijderslaan

Lange Violettestraat (begijnhof)

Sint-Pietersplein

Oostakkerdorp

Sint-Annalein

Redersplein

Forelstraat

Sint-Bernadettestraat

Louis Van Houttestraat

Vroonstalledries

Sint-Coletastraat

Keiberg

Sint-Elisabethplein (begijnhof)

Oude Abdijstraat

Sint-Godelievestraat

Bij Sint-Jacobs

Emile Seghersplein

Afsneedorp

Wondelgemstraat

Ledebergplein

Sint-Machariusplein

Ekkergermstraat

Baarledorpstraat

Sint-Michielsplein

Sint-Niklaas

Dorpsstraat

Smidsestraat

Sint-Pietersaalstraat

Sint-Margrietstraat

Meulesteedsesteenweg

Boomstraat

Maïstraat

218

zn

67

zn

101

zn

zn

zn

3

zn

zn

6

1

1

62

247

54

zn

10

zn

zn

zn

zn

18

84

zn

zn

3

zn

zn

10

84

74

11

182

71

18

Gent

Sint-Amandsberg

Sint-Kruis-Winkel

Gent

Drongen-Luchteren

Mariakerke

Sint-Amandsberg

Gent-Desteldonkdorp

Gent-Malerbeke

Gent

Gent

Oostakker

Gent

Gent-Meulebeke

Gent

Gent

Gentbrugge

Gent-Wondelgem

Gent

Gentbrugge

Gent

Gent-Drongen

Gent-Wondelgem

Gent

Gent

Afsnee

Gent

Gent

Gent

Gent

Gent

Gent

Gent

Gent

Gent

Gent

Gent

Gent

Gent

Gent

Gent

Gent

Gent

Gent

Gent

Gent

Gent

Gent

Gent

Gent

Gent

Gent

Gent

Gent

Gent

Gent

Gent

Gent

Gent

Gent

Gent

Gent

Gent

Gent

Gent

Gent

Gent

Gent

Gent

Gent

Gent

Gent

Gent

Gent

Gent

Gent

Gent

Gent

Gent

Gent

Gent

Gent

Gent

Gent

Gent

Gent

Gent

Gent

Gent

Gent

Gent

Gent

Gent

Gent

Gent

Gent

Gent

Gent

Gent

Gent

Gent

Gent

Gent

Gent

Gent

Gent

Gent

Gent

Gent

Gent

Gent

Gent

Gent

Gent

Gent

Gent

Gent

Gent

Gent

Gent

Gent

Gent

Gent

Gent

Gent

Gent

Gent

Gent

Gent

Gent

Gent

Gent

Gent

Gent

Gent

Gent

Gent

Gent

Gent

Gent

Gent

Gent

Gent

Gent

Gent

Gent

Gent

Gent

Gent

Gent

Gent

Gent

Gent

Gent

Gent

Gent

Gent

Gent

Gent

Gent

Gent

Gent

Gent

Gent

Gent

Gent

Gent

Gent

Gent

Gent

Gent

Gent

Gent

Gent

Gent

Gent

Gent

Gent

Gent

Gent

Gent

Gent

Gent

Gent

Gent

Gent

Gent

Gent

Gent

Gent

Gent

Gent

Gent

Gent

Gent

Gent

Gent

Gent

Gent

Gent

Gent

Gent

Gent

Gent

Gent

Gent

Gent

Gent

Gent

Gent

Gent

Gent

Gent

Gent

Gent

Gent

Gent

Gent

Gent

Gent

Gent

Gent

Gent

Gent

Gent

Gent

Gent

Gent

Gent

Gent

Gent

Gent

Gent

Gent

Gent

Gent

Gent

Gent

Gent

Gent

Gent

Gent

Gent

Gent

Gent

Gent

Gent

Gent

Gent

Gent

Gent

Gent

Gent

Gent

Gent

Gent

Gent

Gent

Gent

Gent

Gent

Gent

Gent

Gent

Gent

Gent

Gent

Gent

Gent

Gent

Gent

Gent

Gent

Gent

Gent

Gent

Gent

Gent

Gent

Gent

Gent

Gent

Gent

Gent

Gent

Gent

Gent

Gent

Gent

Gent

Gent

Gent

Gent

Gent

Gent

Gent

Gent

Gent

Gent

Gent

Gent

Gent

Gent

Gent

Gent

Gent

Gent

Gent

Gent

Gent

Gent

Gent

Gent

Gent

Gent

Gent</



### 3. EXCEL TABEL > PRAKTISCHE INVENTARIS: ALGEMENE INFOFICHE

9108-3I-inventaris.xls [Compatibility Mode] - Microsoft Excel					
1	2	3	4	5	6
1					
2				Sint-Livinus	
3					
4	BOUWKUNDIGE GEGEVENS	Bouwjaar		2e helft 19e E	
5		Bouwjaar [bevraging CRKC]		1869-1872	
6		Opmerking [inventaris onroerend erfgoed]		Ter vervanging oude Sint-Lievenskerk Hundelgemsesteenweg	
7		Architect I [bevraging CRKC]		de Perre-Montigny, E.	
8		Architect II [bevraging CRKC]			
9		Architect III [bevraging CRKC]			
10		Architect IV [bevraging CRKC]			
11		Footprint kerk m² [kadasterplan]		1648,14	
12		Oppervlakte terrein [kadasterplan]		4860,45	
13		Oppervlakte kerk m² [bevraging CRKC]		1550	
14		Coördinaten		+51° 2' 14.07", +3° 44' 34.05"	
15					
16	ERFgoedWAARDE	Inventaris (link) [Inventaris Onroerend Erfgoed]			
17		Bescherming [Inventaris Onroerend Erfgoed]		-	
18		Beschermd Stadsgezicht [Inventaris Onroerend Erfgoed]			
19		Pastorie bescherming [bevraging CRKC]			
20		Kerkhof bescherming [bevraging CRKC]			
21					
22	O E N C H E X T	Planningsinstrument		Gewestplan	
23				Woongebied	

### 3. EXCEL TABEL > PRAKTISCHE INVENTARIS

9108-3I-inventaris.xls [Compatibility Mode] - Microsoft Excel								
R10C2 =IF(OR(R1C="- selecteer kerk - ";RC1="- selecteer parameter - ");"";IF(VLOOKUP(R1C;INVENTARIS!R4C3:R49C123;-2+MATCH(RC1;INVENTARIS!R3;0);FALSE)="";"";VLOOKUP(R1C;INVENTARIS!R4C3:R49C123;-2+MATCH(RC1;INVENTARIS!R3;0);FALSE)))								
1	2	3	4	5	6	7		
	<b>Sint-Martinus (Gent)</b>	<b>Koningin van de Vrede</b>	<b>Sint-Jan-Baptist</b>	<b>Sint-Theresia van het Kind Jezus</b>	<b>- selecteer kerk -</b>	<b>- selecteer kerk -</b>	<b>- sel</b>	
1	<b>Eigenaar</b>	Kerkfabriek	Kerkfabriek	Kerkfabriek	Kerkfabriek			
2	<b>Bescherming [Inventaris Onroerend Erfgoed]</b>	Monument	-	-	-			
3	<b>Oppervlakte terrein [kadasterplan]</b>	3197,26	2250,36	3923,69	8504,89			
4	<b>Footprint kerk m² [kadasterplan]</b>	1610,94	580,71	1519,27	803,01			
5	<b>Kerkhof [bevraging CRKC]</b>	Nee	Nee	Nee	Nee			
6	<b>Parking [bevraging CRKC]</b>	ja	ja	ja	ja			
7	<b>Bestemming/Zone</b>	Strook voor gebouwen	Woongebied	Woongebied	Woongebied			
8	<b>- selecteer parameter -</b>							
9	<b>- selecteer parameter -</b>							
10	<b>- selecteer parameter -</b>							
11	<b>- selecteer parameter -</b>							
12	<b>- selecteer parameter -</b>							
13	<b>- selecteer parameter -</b>							
14	<b>- selecteer parameter -</b>							
15	<b>- selecteer parameter -</b>							
16	<b>- selecteer parameter -</b>							
17	<b>- selecteer parameter -</b>							



4. INFOFICHE PER KERK : BEKNOPTTE SAMENVATTING VAN TEKSTUELE EN GRAFISCHE GEGEVENS



O.L.VROUW VAN DE VREDE

15

Voorgevel



**ADRES**  
Oud-Srijderslaan  
Gent (Malem)

**EIGENDOMMEN**  
Eigenaar: Kerkfabriek  
Dekenij: Gent Stad  
Centraal Kerkbestuur: CKB Gent Stad

Voorgevel 2



**BESCHIKBARE GEGEVENS**  
Geen inventaris of rapport beschikbaar.

**BOUWKUNDIGE GEGEVENS**  
Bouwjaar: 1952  
Architect: Gerard Van Offeren (1903-65)  
Oppervlakte terrein: 2250 m²  
Footprint kerk: 580 m²

Zijgevel



**SITUERING**



**BESCHRIJVING**  
Neoromaanse kerk gelegen in de wijk Malem, ten westen van stad Gent.  
De kerk werd gebouwd samen met het naastgelegen schoolgebouw.  
De kerk werd ingewijd in 1957 en in 1976 werd de wijk een zelfstandige parochie.

**RUIMTELIJKE & JURIDISCHE CONTEXT**

Inventaris: Nee  
Beschermd: Nee  
Bestemming/Zone: Woongebied

**ACCOMODATIES IN EN ROND**

Pastorie: Nee  
Kerkhof: Nee  
Plein: Ja  
Parking: Ja  
Overige: Voormalig schooltje

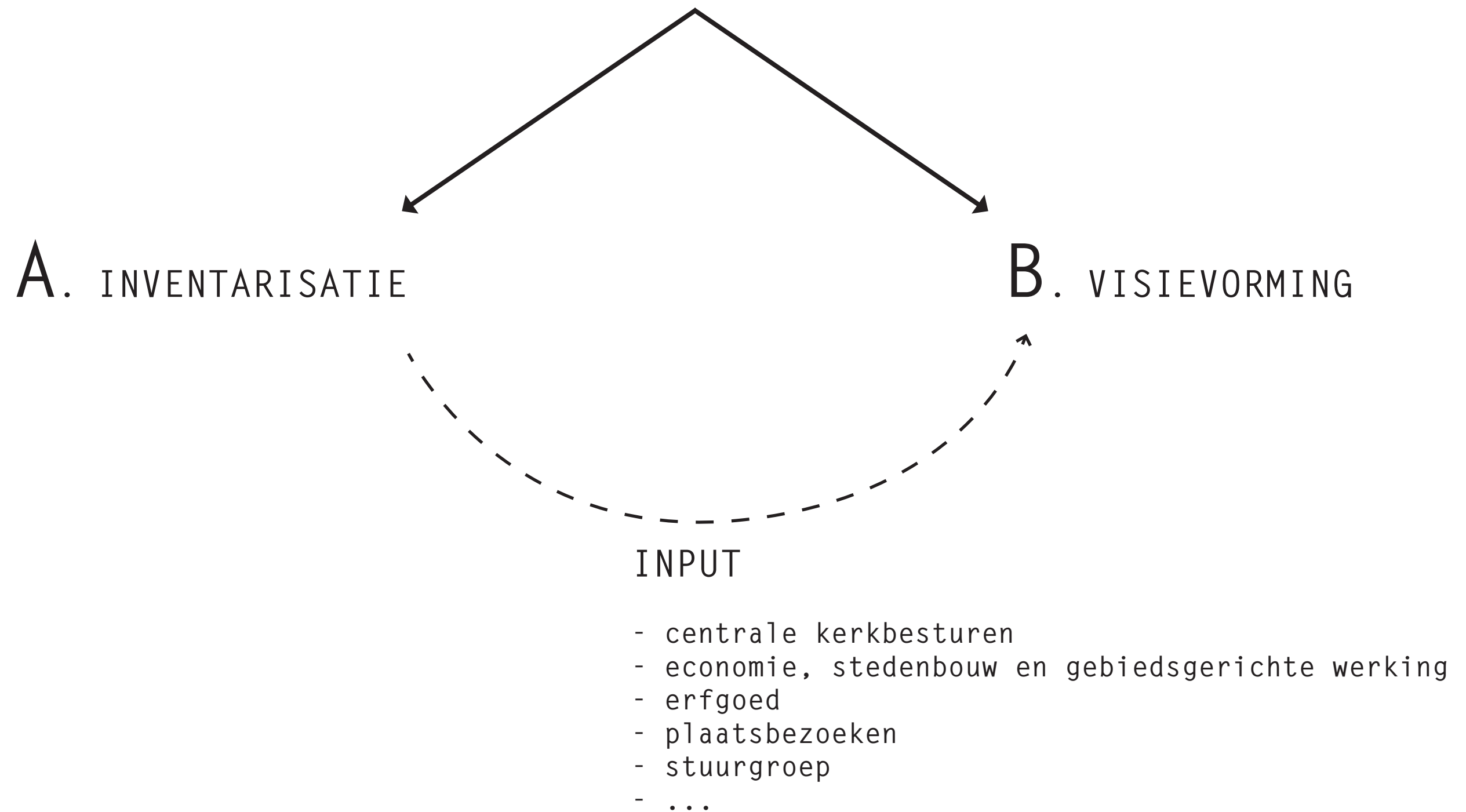


**CULTUUR- CULTUUR-HISTORISCH-ESTHETISCHE CONTEXT (C-H-E)**  
Geen Inventaris Onroerend Erfgoed

**BOUWTECHNISCHE TOESTAND (BT)**  
Geen Rapport Monumentenwacht



# LANGE TERMIJN VISIE GENTSE PAROCHIEKERKEN





# ONDERDELEN BEOORDELINGSINSTRUMENT

\_ TRAJECTEN

\_ PARAMETERS

\_ WEGINGSFACTOREN

\_ FUNCTIES

## TRAJECTEN : DEFINITIES

zoals vastgelegd door de Vlaamse Bisschoppen in richtlijnen voor gebruik van parochiekerken

Valorisatie

Medegebruik

Nevenbestemming: Multifunctioneel gebruik (tijd) en Gedeeld gebruik (ruimte)

Herbestemming

## DEFINITIES : HERSCHIKT EN AANGEVULD

gebruik van het gebouw nu en in de toekomst centraal  
herschikken van termen op basis van impact van gebruik op huidige verschijningsvorm kerkgebouw

Medegebruik + Multifunctioneel Gebruik (Nevenbestemming in de tijd)

- beperkte ruimtelijke impact
  - basisvoorwaarden voor valorisatie bestaande parochiekerken
- > VALORISATIE (VAL).

Nevenbestemming in de zin van Gedeeld Gebruik

- bouwkundige ingreep in kerkgebouw
- > NEVENBESTEMMING (NEV).

Nieuwe functie met slechts minimale ruimtelijke impact

> HERBESTEMMING (HER).

(partiële) afbraak, in functie van ingrijpende herbestemmingen en/of nieuwbouw

> AFBRAAK OF PARTIËLE SLOOP (AFB).

## PARAMETERS

1. ERFGOEDWAARDE
2. BOUWFYSISCHE STAAT
3. THEORETISCH MARKTPOTENTIEEL
4. GEBOUWONDERHOUDSKOST
5. GEBRUIK
6. FUNCTIONALITEIT
7. BEREIKBAARHEID
8. NABIJHEID ANDERE PAROCHIEKERK

## VOORBEELD REDUCTIE / SYNTHESE PARAMETERS :

ERFGOEDWAARDE:

- beschermd
- uniciteit
- ouderdom
- architect
- interieur
- ensemblewaarde
- gaafheid
- representativiteit
- contextwaarde
- ...



VEREENVOUDIGEN NAAR SUBPARAMETERS

1. ARCHITECTUUR
2. INTERIEUR
3. CONTEXT

# SUBPARAMETERS

elke hoofdparameter heeft aantal subparameters  
score van 1 tem 5 of 1-3-5 per subparameter

1.	ERFGOEDWAARDE	architectuur interieur context
2.	BOUWFYSISCHE STAAT	structuur buitenschil interieur
3.	THEORETISCH MARKTPOTENTIEEL	gemiddelde grondwaarde terreinoppervlakte omliggende faciliteiten bestemming / zone afsplitsbaarheid
4.	GEBOUWONDER HOUDSKOST	huidige exploitatiekost oppervlakte gebouw complexiteit verwarming
5.	GEBRUIK (KERKELIJK + NIET KERKELIJK)	vitaliteit geloofsgemeenschap week(end)vieringen toerisme / cultuur / buurt / ...
6.	FUNCTIONALITEIT	opdeelbaarheid/nevenruimtes voorzieningen (san, keuken, ...)
7.	BEREIKBAARHEID	openbaar vervoer parking
8.	NABIJHEID ANDERE PAROCHIEKERK	aantal kerken in straal van 1km (stad) of 1,5km (rand/oost)

deelscores herleiden naar score op 10

## SCORES VOOR DEELPARAMETERS

score op 10 voor elke hoofdparameter

ke hoofdparameter				1	Heilige Amandus				
			gewicht		score	*gewicht	max score	/10	
1.	ERFGOEDWAARDE	architectuur interieur context	3 3 2		3 3 5	9 9 10 28	/40	7/10	
2.	BOUWFYSISCHE STAAT	structuur buitenschil interieur	2 2 1		5 4 5	10 8 5 23	/25	9/10	
3.	THEORETISCH MARKTPOTENTIEEL	gemiddelde grondwaarde terreinoppervlakte omliggende faciliteiten bestemming / zone afsplitsbaarheid	2 2 1 2 2		3 5 5 3 1	6 10 5 6 2 29	/45	6/10	
4.	GEBOUWONDE RHOUDSKOST	huidige exploitatiekost oppervlakte gebouw complexiteit verwarming	1 2 2 1		3 3 3 5	3 6 6 5 20	/30	7/10	
5.	GEBRUIK (KERKELIJK + NIET KERKELIJK)	vitaliteit geloofsgemeenschap week(end)vieringen toerisme / cultuur / buurt / ...	3 2 2		3 5 3	9 10 6 25	/35	7/10	
6.	FUNCTIONALITEIT	opdeelbaarheid/nevenruimtes voorzieningen (san, keuken, ...)	3 2		3 2	9 4 13	/25	5/10	
7.	BEREIKBAARHEID	openbaar vervoer parking	3 2		5 3	15 6 21	/25	8/10	
8.	NABIJHEID ANDERE PAROCHIEKERK	aantal kerken in straal van 1km (stad) of 1,5km (rand/oost)	1		5	5 5	/5	10/10	

# REGELS WORDEN TOEGEPAST OP ALLE KERKEN

score > 100  
duidelijke tendens

				1	Heilige Amandus							
				gewicht	score	*gewicht	max score	/10	VAL	NEV	HER	AFB
1.	ERFGOEDWAARDE	architectuur interieur context	3 3 2		3 3 5	9 9 10 28	/40	7/10	10	7	10	10
2.	BOUWFYSISCHE STAAT	structuur buitenschil interieur	2 2 1		5 4 5	10 8 5 23	/25	9/10	22	22	16	8
3.	THEORETISCH MARKTPOTENTIEEL	gemiddelde grondwaarde terreinoppervlakte omliggende faciliteiten bestemming / zone afsplitsbaarheid	2 2 1 2 2		3 5 5 3 1	6 10 5 6 2 29	/45	6/10	13	4	5	8
4.	GEBOUWONDE RHOUDSKOST	huidige exploitatiekost oppervlakte gebouw complexiteit verwarming	1 2 2 1		3 3 3 5	3 6 6 5 20	/30	7/10	11	10	8	1
5.	GEBRUIK (KERKELIJK + NIET KERKELIJK)	vitaliteit geloofsgemeenschap week(end)vieringen toerisme / cultuur / buurt / ...	3 2 2		3 5 3	9 10 6 25	/35	7/10	14	10	1	1
6.	FUNCTIONALITEIT	opdeelbaarheid/nevenruimtes voorzieningen (san, keuken, ...)	3 2		3 2	9 4 13	/25	5/10	5	5	5	15
7.	BEREIKBAARHEID	openbaar vervoer parking	3 2		5 3	15 6 21	/25	8/10	5	16	24	13
8.	NABIJHEID ANDERE PAROCHIEKERK	aantal kerken in straal van 1km (stad) of 1,5km (rand/oost)	1		5	5 5	/5	10/10	0	10	30	30
									80	84	99	85



## > OVERZICHTSLIJST

volg nr.	Kerknaam	parameters			
		VAL	NEV	HER	AFB
1	Heilige Amandus	80	84	99	85
2	Heilige Bavo, Mendonk	82	49	59	71
3	Heilige Dionysius	97	55	42	22
4	Heilig Hart (Kolegem)	81	93	109	76
5	Heilig Hart	43	58	110	134
6	Heilig Hart Simon en Judas	63	64	89	100
7	Heilige Kerst / Sint Salvatorkerk	84	62	66	49
8	Heilig Kruis - Sint-Amandsberg	100	68	68	54
9	Heilig Kruis - Sint-Kruis-Winkel	105	62	50	22
10	Christus Koning, Gent	90	76	86	79
11	Onze-Lieve-Vrouw - Drongen-Luchteren	96	72	73	56
12	Onze-Lieve-Vrouw - Mariakerke	98	69	62	47
13	Onze-Lieve-Vrouw Oude bareel	116	79	67	32
14	Onze-Lieve-Vrouw Geboorte	108	68	67	66
15	Onze-Lieve-Vrouw Koningin van de Vrede, Gent-Malem	66	54	83	90
16	Onze-Lieve-Vrouw Presentatie	80	74	86	67
17	Onze-Lieve-Vrouw Sint-Pieters	110	97	89	35
18	Sint-Amandus	99	65	71	70
19	Sint-Anna	63	59	85	79
20	Sint-Antonius Abt (Meulestede)	96	59	60	56
21	Sint-Antonius van Padua - Gent	65	87	115	106
22	Sint-Bernadette	79	56	73	81
23	Sint-Antonius van Padua - Gentbrugge	51	62	103	105
24	Sint-Catharina	109	76	64	32
25	Sint-Coleta	97	69	66	37
26	Sint-Eligius	85	56	78	90
27	Sint-Elisabeth, Gent	72	80	100	73
28	Sint-Gerulfus	97	55	42	28
29	Sint-Godelieve	40	45	91	116
30	Sint-Jacobs	68	68	90	77
31	Sint-Jan-Baptist	43	50	96	117
32	Sint-Jan-De-Doper	115	65	41	13
33	Sint-Jozef	89	74	82	58
34	Sint-Livinus	76	81	104	102
35	Sint-Macharius	71	81	97	82
36	Sint-Martinus	84	76	81	40
37	Sint-Martinus (Drongen)	107	74	74	77
38	Sint-Michiels	71	71	94	74
39	Sint-Niklaas - Gent	88	88	100	62
40	Sint-Niklaas - Gent-Zwijnaarde	98	59	57	61
41	Sint-Paulus	98	66	62	31
42	Sint-Pieter-Buiten	92	77	80	40
43	Sint-Stefanus	76	77	81	56
44	Sint-Theresia van Avila	103	63	62	64
45	Sint-Theresia van het Kind Jezus	74	71	99	93
46	Sint-Vincentius a Paulo	69	51	87	99



## INTERPRETATIE VAN DE GEGEVENS

- per kerk bekijken welk traject preferentieel is
- per traject kijken welke kerken hiervoor het meeste in aanmerking komen
- per cluster van parochies de verschillende kerkgebouwen tegen elkaar afwegen
- onderhoudswerken of investeringen verantwoorden, gelet op het preferentiële toekomst traject van een bepaalde kerk
- ontwikkelingsmogelijkheden bekijken van verschillende kerken ifv een specifieke vraag van derden
- duurzame ontwikkeling van een kerkgebouw koppelen aan een toekomstgerichte positionering van het kerkgebouw binnen een wijk

# INTERPRETATIE PER KERK

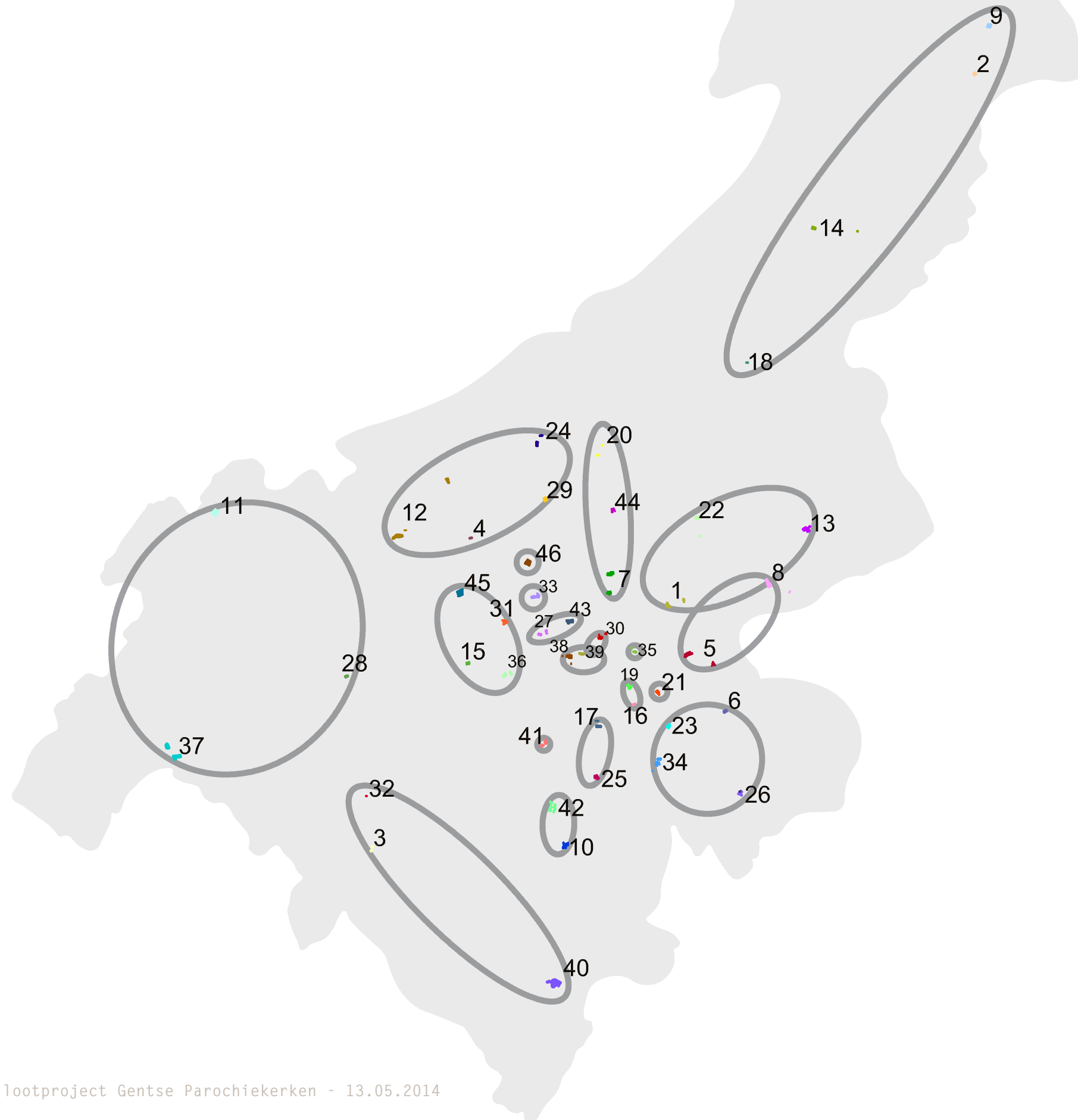
Heilige Amandus:  
voorkeurstraject  
= herbestemming

				1	Heilige Amandus											
				gewicht					score	*gewicht	max score	/10	VAL	NEV	HER	AFB
1.	ERFGOEDWAARDE	architectuur interieur context	3 3 2		3 3 5	9 9 10							10	7	10	10
						28	/40	7/10								
2.	BOUWFYSISCH STAAT	structuur buitenschil interieur	2 2 1		5 4 5	10 8 5							22	22	16	8
						23	/25	9/10								
3.	THEORETISCH MARKTPOTENTIEEL	gemiddelde grondwaarde terreinoppervlakte omliggende faciliteiten bestemming / zone afsplitsbaarheid	2 2 1 2 2		3 5 5 3 1	6 10 5 6 2							13	4	5	8
						29	/45	6/10								
4.	GEBOUWONDER HOUDSKOST	huidige exploitatiekost oppervlakte gebouw complexiteit verwarming	1 2 2 1		3 3 3 5	3 6 6 5							11	10	8	1
						20	/30	7/10								
5.	GEBRUIK (KERKELIJK + NIET KERKELIJK)	vitaliteit geloofsgemeenschap week(end)vieringen toerisme / cultuur / buurt / ...	3 2 2		3 5 3	9 10 6							14	10	1	1
						25	/35	7/10								
6.	FUNCTIONALITEIT	opdeelbaarheid/nevenruimtes voorzieningen (san, keuken, ...)	3 2		3 2	9 4							5	5	5	15
						13	/25	5/10								
7.	BEREIKBAARHEID	openbaar vervoer parking	3 2		5 3	15 6							5	16	24	13
						21	/25	8/10								
8.	NABIJHEID ANDERE PAROCHIEKERK	aantal kerken in straal van 1km (stad) of 1,5km (rand/oost)	1		5	5							0	10	30	30
						5	/5	10/10								
													80	84	99	85

## INTERPRETATIE PER TRAJECT : VALORISATIE

VALORISATIE		score
kerknaam		VAL
1	Onze-Lieve-Vrouw Oude bareel	116
2	Sint-Jan-De-Doper	115
3	Onze-Lieve-Vrouw Sint-Pieters	110
4	Sint-Catharina	109
5	Onze-Lieve-Vrouw Geboorte	108
6	Sint-Martinus (Drongen)	107
7	Heilig Kruis - Sint-Kruis-Winkel	105
8	Sint-Theresia van Avila	103
9	Heilig Kruis - Sint-Amandsberg	100
10	Sint-Amandus	99

# INTERPRETATIE PER CLUSTER



# BEOORDELINGSTOOL

## DYNAMISCH en INTERACTIEF

Brengt een verantwoord beslissingsproces op gang

Vormt basis van verdere studie: haalbaarheidsonderzoeken per kerk

*Zinvol onderscheid tussen kerkgebouwen, rekening houdend met een samenspel van (vaak tegenstrijdige) parameters.*

*Welke kerkgebouwen zijn het meest interessant om te valoriseren als parochiekerk?  
Zijn belangrijke onderhoudswerken verantwoord, gelet op het preferentiële toekomsttraject van een bepaalde kerk?*

*Waarom scoort een bepaalde kerk niet goed binnen een traject van nevenbestemming? Wat kan hieraan gedaan worden?*

> Lange termijnvisie met als doel een rationele optimalisatie van de gelden, vastgelegd door de stad Gent, voor de instandhouding van de parochiekerken.

> Aanzet tot innovatieve projecten die nuttig zijn voor het verhogen van de leefbaarheid in een wijk





## stand van zaken 7 kerken

15. Onze-Lieve-Vrouw Koningin van de Vrede (Malem)

19. Sint-Anna

23. Sint-Antonius Van Padua (Gentbrugge)

27. Sint-Elisabeth (Gent)

31. Sint-Jan-Baptiste

33. Sint-Jozef

45. Sint-Theresia van het Kind Jezus (Boomstraat)



15



19



23



27



31



33



45

stand van zaken 7 kerken

Resultaat beoordelingsinstrument

volg nr.	Kerknaam	parameters			
		VAL	NEV	HER	AFB
15	Onze-Lieve-Vrouw Koningin van de Vrede, Gent-Malem				
19	Sint-Anna	59	56	90	85
23	Sint-Antonius van Padua - Gentbrugge	51	62	103	105
27	Sint-Elisabeth, Gent	66	71	101	75
31	Sint-Jan-Baptist	41	49	101	122
33	Sint-Jozef	83	66	84	60
45	Sint-Theresia van het Kind Jezus	68	64	104	98



Voorgevel



## ADRES

Oud-Strijderslaan 3  
Gent-Malem

## EIGENDOMMEN

Eigenaar: Kerkfabriek  
Dekanaat: Gent Stad  
Centraal Kerkbestuur: Gent Stad

Voorgevel 2



## BESCHIKBARE GEGEVENS

Geen inventaris of rapport beschikbaar.

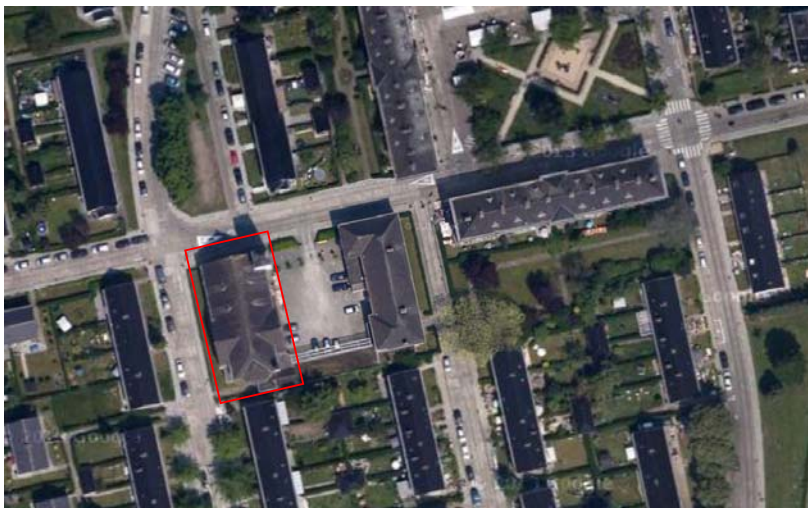
## BOUWKUNDIGE GEGEVENS

Bouwjaar: 1952  
Architect: Gerard Van Offeren (1903-65)  
Oppervlakte terrein: 2250 m<sup>2</sup>  
Footprint kerk: 580 m<sup>2</sup>

Zijgevel



## SITUERING



Interieur



## KORTE BESCHRIJVING

Neoromaanse kerk gelegen in de wijk Malem, ten westen van stad Gent. De kerk werd gebouwd samen met het naastgelegen schoolgebouw. In 1975 werd deze ingewijd en in 1976 werd de wijk een zelfstandige parochie.

## RUIMTELIJKE & JURIDISCHE CONTEXT

Inventaris: Nee  
Beschermd: Nee  
Bestemming/Zone: Woongebied

## ACCOMODATIES IN EN ROND

Pastorie: Nee  
Kerkhof: Nee  
Plein: Ja  
Parking: Ja  
Overige: Voormalig schooltje  
Sanitair: Ja  
Verwarming: Gas



# Kerk van Malem verkocht aan Circusplaneet voor 325.000 euro

06/02/2015 om 16:18 door Bert Staes, Rudy Tollenaere



Foto: fvv

**GENT - De oude parochiekerk van de Gentse wijk Malem is vrijdag in een openbare verkoop onder de hamer gegaan voor 325.000 euro. De vzw Circusplaneet, die circusopleidingen geeft, is de nieuwe eigenaar van de kerk. Een groot deel van de aankoopsom wordt gesubsidieerd door Stad Gent.**

Het was voor het eerst dat het bisdom van Gent een kerk verkocht: de Onze-Lieve-Vrouw Koningin van de Vrede in de Gentse wijk Malem. Circusplaneet had op een eerste zitdag al het hoogste bod uitgebracht van 279.000 euro. Maar dat vond de kerkfabriek te weinig, waarna een tweede zitdag werd gehouden vrijdag.

Vrijdag waren er maar twee bidders: vertegenwoordigers van de Circusplaneet enerzijds en van glasatelier Mestdagh anderzijds. Circusplaneet trok aan het langste eind met een bod van 325.000 euro. 100.000 euro van dat bedrag komt van een investeringssubsidie van Stad Gent. Een ander deel van een crowdfundingssactie van Circusplaneet.

Circusplaneet vzw is een circusschool voor kinderen, jongeren en volwassenen die circustechnieken aanleert en circuskampen organiseert. De vzw telt zeshonderd leden. 'Momenteel zitten we verspreid over drie locaties: de Drongensesteenweg, de Offerlaan en de Bevrijdingslaan. Maar die plekken kunnen we niet gebruiken tijdens de schooluren', zei de vzw vorig jaar nog aan De Gentenaar.



## Sint-Anna

19

Voorgevel



### ADRES

Sint-Annaplein 1  
Gent

### EIGENDOMSSTRUCTUUR

Eigenaar: Stad Gent  
Dekanaat: Gent Stad  
Centraal Kerkbestuur: Gent Stad

### BESCHIKBARE GEGEVENS

Inventaris Onroerend Erfgoed: <https://inventaris.onroerenderfgoed.be/dibe/relict/19241>  
Rapport Monumentenwacht (interieur + exterieur)

### GEGEVENS

Bouwjaar: 1853 (Eerstesteenlegging)  
Architect: Roelandt, Louis – De Pauw, Napoleon - Van Hoecke, Jacques - Van Driessche, Roger  
Oppervlakte terrein: 2.956 m<sup>2</sup>  
Footprint kerk: 2.098 m<sup>2</sup>

Zijgevel



Zijgevel



### SITUERING



Interieur



### KORTE BESCHRIJVING

De Sint Annakerk werd ontworpen door architect Lodewijk Roelandt en werd in vereenvoudigde vorm uitgevoerd door architect Jacques Van Hoecke. De kerk werd opgericht ter vervanging van de oude Sint-Annakapel (stichting 1644) in de Lange Violettestraat.

In 1853 vond de eerstesteenlegging plaats en in 1869 werd de nog niet voltooide Sint-Annakerk ingewijd. De kerk werd nooit helemaal voltooid. Oorspronkelijk was er aan de westzijde een toren voorzien.

De kerk staat gepositioneerd in de as van het Sint-Annaplein (voormalig J. Van Arteveldeplein) en in de as van de Keizer Karelstraat. Hierdoor heeft de kerk een ongebruikelijke oriëntatie, nl. koor in het zuiden.

### RUIMTELIJKE & JURIDISCHE CONTEXT

Inventaris: Ja  
Beschermd: Gebouw (incl. interieur), pastorie, orgel en beschermd stadsgezicht (Sint-Anna Omgeving)  
Bestemming/Zone: Zone voor Gemeenschapsvoorzieningen

### ACCOMODATIES IN EN ROND

Pastorie: Nee  
Kerkhof: Nee  
Plein: Ja  
Parking: Ja  
Overige: Hogeschoolcampus, secundaire scholen, (avond)school.

# SINT - ANNA, GENT STAD

Vrijgegeven door bisdom,

economische herbestemming gezocht



19

				19	Sint-Anna							
			gewicht		score	*gewicht	max score	/10	VAL	NEV	HER	AFB
1.	ERFGOEDWAARDE	architectuur interieur context	3 3 2		5 5 5	15 15 10 40	/40	10/10	20	10	0	-30
2.	BOUWFYSISCHE STAAT	structuur buitenschil interieur	2 2 1		3 3 3	6 6 3 15	/25	6/10	8	8	7	22
3.	THEORETISCH MARKTPOTENTIEEL	gemiddelde grondwaarde terreinoppervlakte omliggende faciliteiten bestemming / zone afsplitsbaarheid	2 2 1 2 2		5 5 5 3 1	10 10 5 6 2 33	/45	7/10	10	3	8	11
4.	GEBOUWONDE RHOUDSKOST	huidige exploitatiekost oppervlakte gebouw complexiteit verwarming	1 2 2 1		1 1 1 5	1 2 2 5 10	/30	3/10	2	2	5	5
5.	GEBRUIK (KERKELIJK + NIET KERKELIJK)	vitaliteit geloofsgemeenschap week(end)vieringen toerisme / cultuur / buurt / ...	3 2 2		1 1 2	3 2 4 9	/35	3/10	6	2	8	8
6.	FUNCTIONALITEIT	opdeelbaarheid/nevenruimtes voorzieningen (san, keuken, ...)	3 2		1 2	3 4 7	/25	3/10	3	2	2	18
7.	BEREIKBAARHEID	openbaar vervoer parking	3 2		5 5	15 10 25	/25	10/10	10	20	30	20
8.	NABIJHEID ANDERE PAROCHIEKERK	aantal kerken in straal van 1km (stad) of 1,5km (rand/oost)	1		5	5 5	/5	10/10	0	10	30	30
									59	56	90	85





## Sint-Antonius Van Padua

23

Voorgevel



### ADRES

Louis Van Houttestraat 54  
Gentbrugge

### EIGENDOMSSTRUCTUUR

Eigenaar: Kerkfabriek  
Dekanaat: Ledeberg  
Centraal Kerkbestuur: Gent Oost

### BESCHIKBARE GEGEVENS

Inventaris Onroerend Erfgoed: <https://inventaris.onroerenderfgoed.be/dibe/relict/26487>  
Inventaris Neogotische Kerken  
Rapport Monumentenwacht (interieur + exterieur)

### GEGEVENS

Bouwjaar: 1879  
Architect: Vossaert, Alphonse  
Oppervlakte terrein: 3.147 m<sup>2</sup>  
Footprint kerk: 343 m<sup>2</sup>

Zijgevel



### SITUERING



Interieur



### KORTE BESCHRIJVING

Eenvoudige, neogotische kapel éénbeuk afgesloten met lager koor. Een ingemetselde arduinen stichtingssteen achter het hoofdaltaar in de koormuur vermeldt het jaartal 1871 en de architect A. Vossaert. De enige zichtbare gevels zijn de straat gevel (voorpuntgevel) en zijgevel (ten zuiden).

### RUIMTELIJKE & JURIDISCHE CONTEXT

Inventaris: Ja  
Beschermd: Nee  
Bestemming/Zone: Zone voor Gemeenschapsvoorzieningen, klasse 2

### ACCOMODATIES IN EN ROND

Pastorie: Nee  
Kerkhof: Nee  
Plein: Nee  
Parking: Ja  
Overige: Parochiaal centrum, Toontje (armoedecentrum), KSA, VKSJ  
Sanitair: Op terrein KSA, VKSJ  
Verwarming: Gas

Varia



# SINT - ANTONIUS VAN PADUA, GENTBRUGGE

Wordt verkocht



23

				23	Sint-Antonius van Padua - Gentbrugge							
			gewicht		score	*gewicht	max score	/10	VAL	NEV	HER	AFB
1.	ERFGOEDWAARDE	architectuur interieur context	3 3 2		3 3 5	9 9 10 28		7/10	10	7	10	10
2.	BOUWFYSISCHE STAAT	structuur buitenschil interieur	2 2 1		3 2 2	6 4 2 12		5/10	5	5	5	25
3.	THEORETISCH MARKTPOTENTIEEL	gemiddelde grondwaarde terreinoppervlakte omliggende faciliteiten bestemming / zone afsplitsbaarheid	2 2 1 2 2		3 5 5 3 5	6 10 5 6 10 37		8/10	7	2	11	16
4.	GEBOUWONDE RHOUDSKOST	huidige exploitatiekost oppervlakte gebouw complexiteit verwarming	1 2 2 1		3 5 3 5	3 10 6 5 24		8/10	16	13	9	0
5.	GEBRUIK (KERKELIJK + NIET KERKELIJK)	vitaliteit geloofsgemeenschap week(end)vieringen toerisme / cultuur / buurt / ...	3 2 2		1 1 1	3 2 2 7		2/10	4	1	13	13
6.	FUNCTIONALITEIT	opdeelbaarheid/nevenruimtes voorzieningen (san, keuken, ...)	3 2		5 2	15 4 19		8/10	8	16	13	7
7.	BEREIKBAARHEID	openbaar vervoer parking	3 2		3 1	9 2 11		4/10	1	8	12	3
8.	NABIJHEID ANDERE PAROCHIEKERK	aantal kerken in straal van 1km (stad) of 1,5km (rand/oost)	1		5	5 5		10/10	0	10	30	30
									51	62	103	105





## Sint-Elisabeth

27

Voorgevel



### ADRES

Sint-Elisabethplein (begijnhof) zn  
Gent

### EIGENDOMSSTRUCTUUR

Eigenaar: Kerkfabriek  
Dekenaar: Gent Stad  
Centraal Kerkbestuur: Gent Stad

Zijgevel



### BESCHIKBARE GEGEVENS

Inventaris Onroerend Erfgoed: <https://inventaris.onroerenderfgoed.be/dibe/relict/20089>  
Rapport Monumentenwacht (interieur + exterieur)

### BOUWKUNDIGE GEGEVENS

Bouwjaar: [1242] ; 1636-1641 ; 1682-1684  
Architect: Van Driessche, Roger / onbekend  
Oppervlakte terrein: 2.418 m<sup>2</sup>  
Footprint kerk: 1.506 m<sup>2</sup>

Zijgevel



### SITUERING



Achtergevel



### KORTRIJKE BESCHRIJVING

Parochiekerk Sint-Elisabeth, voorheen kerk van het Groot Begijnhof. uitbreiding van de kerk in de 17e eeuw met twee belangrijke bouwfasen. 1636-1641: basilicale kerk verbouwd tot hallenkerk. 1682-1684: slopen van het bovenste deel van de middenbeuk en toren, herbouwd en verhoogd met bovenlichten zodat een pseudo-hallenkerk ontstaat. Ruim en helder kerkinterieur waarin de traditionele laat-gotische en barokke elementen harmonisch samengaan en waar de rustschepende sfeer van het vroegere begijnhof.

### RUIMTELIJKE & JURIDISCHE CONTEXT

Inventaris: Ja  
Beschermd: Orgel in combinatie met gebouw, beschermd stadsgezicht (Groot Begijnhof Sint-Elisabeth)  
Bestemming/Zone: Woongebied cult/hist/esth waarde

### ACCOMODATIES IN EN ROND

Pastorie: Ja  
Kerkhof: Nee  
Plein: Ja  
Parking: Nee  
Overige: Begijnhofsite, school  
Sanitair: ?  
Verwarming: Mazout

# SINT - ELISABETH, GENT

## Herbestemming Anglicaanse Kerk



27

				27	Sint-Elisabeth, Gent							
			gewicht		score	*gewicht	max score	/10	VAL	NEV	HER	AFB
1.	ERFGOEDWAARDE	architectuur interieur context	3 3 2		5 5 5	15 15 10 40	/40	10/10	20	10	0	-30
2.	BOUWFYSISCHE STAAT	structuur buitenschil interieur	2 2 1		4 4 4	8 8 4 20	/25	8/10	16	16	13	14
3.	THEORETISCH MARKTPOTENTIEEL	gemiddelde grondwaarde terreinoppervlakte omliggende faciliteiten bestemming / zone afsplitsbaarheid	2 2 1 2 2		5 5 3 5 5	10 10 3 10 10 43	/45	10/10	0	0	20	30
4.	GEBOUWONDE RHOUDSKOST	huidige exploitatiekost oppervlakte gebouw complexiteit verwarming	1 2 2 1		5 2 3 4	5 4 6 4 19	/30	6/10	8	7	8	1
5.	GEBRUIK (KERKELIJK + NIET KERKELIJK)	vitaliteit geloofsgemeenschap week(end)vieringen toerisme / cultuur / buurt / ...	3 2 2		2 3 4	6 6 8 20	/35	6/10	12	7	1	1
6.	FUNCTIONALITEIT	opdeelbaarheid/nevenruimtes voorzieningen (san, keuken, ...)	3 2		3 2	9 4 13	/25	5/10	5	5	5	15
7.	BEREIKBAARHEID	openbaar vervoer parking	3 2		5 2	15 4 19	/25	8/10	5	16	24	13
8.	NABIJHEID ANDERE PAROCHIEKERK	aantal kerken in straal van 1km (stad) of 1,5km (rand/oost)	1		5	5 5	/5	10/10	0	10	30	30
									66	71	101	75



## Sint-Jan-Baptist

31

Voorgevel



### ADRES

Emile Seghersplein zn  
Gent

### EIGENDOMSSTRUCTUUR

Eigenaar: Kerkfabriek  
Dekanaat: Gent Stad  
Centraal Kerkbestuur: Gent Stad

### BESCHIKBARE GEGEVENS

Inventaris Onroerend Erfgoed: <https://inventaris.onroerenderfgoed.be/dibe/relict/18233>  
Inventaris Neogotische Kerken  
Rapport Monumentenwacht (interieur + exterieur)

### BOUWKUNDIGE GEGEVENS

Bouwjaar: circa 1860  
Architect: Leclerc-Restiaux, Charles - Van Hoecke, Jacques  
Oppervlakte terrein: 3.923 m<sup>2</sup>  
Footprint kerk: 1.519 m<sup>2</sup>

Zijgevel



### SITUERING



Interieur



### KORTE BESCHRIJVING

Parochiekerk van de Brugse Poortwijk, opgericht in neogotische stijl in de jaren 1860. De oorspronkelijke plannen van architect J. Van Hoecke werden na zijn overlijden en nadat de eerste constructie in 1863 instortte, door zijn opvolger Leclerc-Restiaux aangepast en voltooid in 1866. Bakstenen gebouw afgewerkt met hardsteen. Driebeukig basilicaal schip van zes traveeën, transept van twee traveeën geflankeerd door zijkooren.

### RUIMTELIJKE & JURIDISCHE CONTEXT

Inventaris: Ja  
Beschermd: Nee  
Bestemming/Zone: Woongebied

### ACCOMODATIES IN EN ROND

Pastorie: Ja  
Kerkhof: Nee  
Plein: Ja  
Parking: Ja  
Overige: kinderopvang, wijkgezondheidscentrum, park  
Sanitair: ?  
Verwarming: Mazout

# SINT - JAN - BAPTIST, GENT BRUGSEPOORT

Herbestemming of sloop



31

				31	Sint-Jan-Baptist							
			gewicht		score	*gewicht	max score	/10	VAL	NEV	HER	AFB
1.	ERFGOEDWAARDE	architectuur interieur context	3 3 2		3 5 1	9 15 2 26	/40	7/10	10	7	10	10
2.	BOUWFYSISCHE STAAT	structuur buitenschil interieur	2 2 1		1 2 3	2 4 3 9	/25	4/10	3	3	3	27
3.	THEORETISCH MARKTPOTENTIEEL	gemiddelde grondwaarde terreinoppervlakte omliggende faciliteiten bestemming / zone afsplitsbaarheid	2 2 1 2 2		5 5 5 5 1	10 10 5 10 2 37	/45	8/10	7	2	11	16
4.	GEBOUWONDE RHOUDSKOST	huidige exploitatiekost oppervlakte gebouw complexiteit verwarming	1 2 2 1		5 2 3 4	5 4 6 4 19	/30	6/10	8	7	8	1
5.	GEBRUIK (KERKELIJK + NIET KERKELIJK)	vitaliteit geloofsgemeenschap week(end)vieringen toerisme / cultuur / buurt / ...	3 2 2		1 1 1	3 2 2 7	/35	2/10	4	1	13	13
6.	FUNCTIONALITEIT	opdeelbaarheid/nevenruimtes voorzieningen (san, keuken, ...)	3 2		3 2	9 4 13	/25	5/10	5	5	5	15
7.	BEREIKBAARHEID	openbaar vervoer parking	3 2		5 1	15 2 17	/25	7/10	4	14	21	10
8.	NABIJHEID ANDERE PAROCHIEKERK	aantal kerken in straal van 1km (stad) of 1,5km (rand/oost)	1		5	5 5	/5	10/10	0	10	30	30
									41	49	101	122





## Sint-Jozef

33

Voorgevel



### ADRES

Wondelgemstraat 84  
Gent

### EIGENDOMSSTRUCTUUR

Eigenaar: Kerkfabriek  
Dekenaar: Gent Stad  
Centraal Kerkbestuur: Gent Stad

### BESCHIKBARE GEGEVENS

Inventaris Onroerend Erfgoed: <https://inventaris.onroerenderfgoed.be/dibe/relict/18634>  
Inventaris Neogotische Kerken  
Rapport Monumentenwacht (interieur + exterieur)

### BOUWKUNDIGE GEGEVENS

Bouwjaar: 1878-[4 maart 1883]  
Architect: Van Assche, Auguste - Bressers, Adrien  
Oppervlakte terrein: 2.971 m<sup>2</sup>  
Footprint kerk: 1.996 m<sup>2</sup>

Zijgevel



Zijgevel



### SITUERING



Interieur



### KORTE BESCHRIJVING

Neogotische kerk opgetrokken uit bak- en hardsteen naar ontwerp van August Van Assche in 1880. Herstellingswerken onder leiding van A. Bressers in 1956.  
Basilicale kerk met driebeukig schip van vijf traveeën, een transept van één travee, een koor van drie traveeën met identieke zijkooren met aanbouwsels, waaronder sacristie.

### RUIMTELIJKE & JURIDISCHE CONTEXT

Inventaris: Ja  
Beschermd: Orgel in combinatie met gebouw  
Bestemming/Zone: Woongebied

### ACCOMODATIES IN EN ROND

Pastorie: Nee  
Kerkhof: Nee  
Plein: Nee  
Parking: Ja  
Overige: Moskee, gezondheidscentrum, sociaal restaurant, beschut wonen  
Sanitair: Ja  
Verwarming: Gas  
Extra info: Concert (orgelconcerten), lerarenopleidingen, bijeenkomst Pinkstergroep, gidsenbond, wereldwinkel, academische zittingen, recepties, voedselbedeling/voedselbank, bedeling hongersmaal.

# SINT - JOZEF, GENT STAD

## Herbestemming in sociale omgeving



33

				33	Sint-Jozef							
			gewicht		score	*gewicht	max score	/10	VAL	NEV	HER	AFB
1.	ERFGOEDWAARDE	architectuur interieur context	3 3 2		5 5 5	15 15 10 40	/40	10/10	20	10	0	-30
2.	BOUWFYSISCHE STAAT	structuur buitenschil interieur	2 2 1		3 4 4	6 8 4 18	/25	7/10	11	11	10	19
3.	THEORETISCH MARKTPOTENTIEEL	gemiddelde grondwaarde terreinoppervlakte omliggende faciliteiten bestemming / zone afsplitsbaarheid	2 2 1 2 2		5 5 5 5 1	10 10 5 10 2 37	/45	8/10	7	2	11	16
4.	GEBOUWONDE RHOUDSKOST	huidige exploitatiekost oppervlakte gebouw complexiteit verwarming	1 2 2 1		1 2 3 5	1 4 6 5 16	/30	5/10	5	5	7	2
5.	GEBRUIK (KERKELIJK + NIET KERKELIJK)	vitaliteit geloofsgemeenschap week(end)vieringen toerisme / cultuur / buurt / ...	3 2 2		1 1 2	3 2 4 9	/35	3/10	6	2	8	8
6.	FUNCTIONALITEIT	opdeelbaarheid/nevenruimtes voorzieningen (san, keuken, ...)	3 2		3 2	9 4 13	/25	5/10	5	5	5	15
7.	BEREIKBAARHEID	openbaar vervoer parking	3 2		5 5	15 10 25	/25	10/10	10	20	30	20
8.	NABIJHEID ANDERE PAROCHIEKERK	aantal kerken in straal van 1km (stad) of 1,5km (rand/oost)	1		4	4 4	/5	8/10	14	8	19	16
									79	63	90	66



## Sint-Theresia van het Kind Jezus

45

Voorgevel



### ADRES

Boomstraat 71  
Gent

### EIGENDOMSSTRUCTUUR

Eigenaar: Kerkfabriek  
Dekanaat: Gent Stad  
Centraal Kerkbestuur: Gent Stad

### BESCHIKBARE GEGEVENS

Inventaris Onroerend Erfgoed: <https://inventaris.onroerenderfgoed.be/dibe/relict/18179>  
Inventaris Neogotische Kerken  
Rapport Monumentenwacht (exterieur)

Zijgevel



### BOUWKUNDIGE GEGEVENS

Bouwjaar: [18 september 1927]-1928  
Architect: Van Hoecke-Delmarle, Edgard  
Oppervlakte terrein: 8.505 m<sup>2</sup>  
Footprint kerk: 803 m<sup>2</sup>

Zijgevel



### SITUERING



Interieur



### KORTE BESCHRIJVING

Driebeukige neoromaanse kruiskerk met toren op het N.O. Gebouwd in gele baksteen, verwerkt met hardsteen n.o.v. Edgard Van Hoecke-Delmarle in 1928.

### RUIMTELIJKE & JURIDISCHE CONTEXT

Inventaris: Ja  
Beschermd: Nee  
Bestemming/Zone: Woongebied

### ACCOMODATIES IN EN ROND

Pastorie: Nee  
Kerkhof: Nee  
Plein: Ja  
Parking: Ja  
Overige: School, petanqueveld  
Sanitair: ?  
Verwarming: Gaslantaarns

# SINT - THERESIA VAN KIND JEZUS, GENT BRUGSEPOORT

Onderzoek naar herbestemming  
of nevenbestemming



45

				45	Sint-Theresia van het Kind Jezus							
			gewicht		score	*gewicht	max score	/10	VAL	NEV	HER	AFB
1.	ERFGOEDWAARDE	architectuur interieur context	3 3 2		3 1 1	9 3 2 14	/40	4/10	3	4	17	25
2.	BOUWFYSISCHE STAAT	structuur buitenschil interieur	2 2 1		4 4 4	8 8 4 20	/25	8/10	16	16	13	14
3.	THEORETISCH MARKTPOTENTIEEL	gemiddelde grondwaarde terreinoppervlakte omliggende faciliteiten bestemming / zone afsplitsbaarheid	2 2 1 2 2		5 5 5 5 5	10 10 5 10 10 45	/45	10/10	0	0	20	30
4.	GEBOUWONDE RHOUDSKOST	huidige exploitatiekost oppervlakte gebouw complexiteit verwarming	1 2 2 1		3 4 3 1	3 8 6 1 18	/30	6/10	8	7	8	1
5.	GEBRUIK (KERKELIJK + NIET KERKELIJK)	vitaliteit geloofsgemeenschap week(end)vieringen toerisme / cultuur / buurt / ...	3 2 2		1 3 2	3 6 4 13	/35	4/10	8	3	5	5
6.	FUNCTIONALITEIT	opdeelbaarheid/nevenruimtes voorzieningen (san, keuken, ...)	3 2		5 2	15 4 19	/25	8/10	8	16	13	7
7.	BEREIKBAARHEID	openbaar vervoer parking	3 2		3 3	9 6 15	/25	6/10	3	12	18	7
8.	NABIJHEID ANDERE PAROCHIEKERK	aantal kerken in straal van 1km (stad) of 1,5km (rand/oost)	1		3	3 3	/5	6/10	22	6	11	8
									68	64	104	98



